



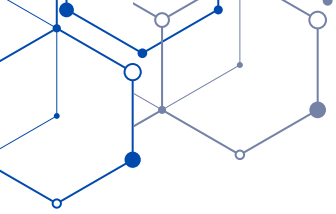
GLAUCOMA WORKSHOP

APPROCCIO DIAGNOSTICO
ALLA PATOLOGIA DEL GLAUCOMA

COORDINATORI SCIENTIFICI
FRANCESCO ODDONE
MATTEO SACCHI

Roma 8 Novembre 2024

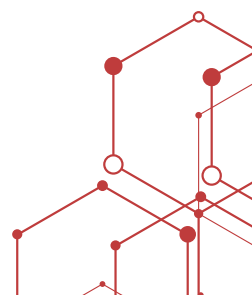




PROGRAMMA



- 10.20** *Registrazione ECM*
- 10.40** Presentazione dei lavori scientifici
Francesco Oddone - Matteo Sacchi
- 11.10** Ruolo dell'OCT nell'algoritmo diagnostico del glaucoma
Francesco Oddone
- 11.50** Leggere e interpretare l'OCT: tips and tricks
Matteo Sacchi
- 12.30** Il ruolo del SLT nell'era post LIGHT
Francesco Oddone - Matteo Sacchi
- 13.10** *Buffet lunch*
- 14.00** Angio OCT del nervo ottico: Where are we now?
Matteo Sacchi
- 14.40** Come le nuove tecnologie ci aiutano nell'interpretazione del rapporto struttura - funzione
Matteo Sacchi
- 15.20** Forum glaucoma workplace & casi clinici: come cambia la gestione del glaucoma
Francesco Oddone - Matteo Sacchi
- 16.00** Wrap up, conclusioni
Francesco Oddone - Matteo Sacchi
- 16.15** *Questionario formativo ECM*
- 16.30** *Chiusura dei lavori*



INFORMAZIONI

ECM

Il corso inserito nel piano formativo del Provider MYEVENT srl 5112 per l'anno 2024, è stato accreditato presso la Commissione Nazionale per la Formazione Continua, con numero di riferimento ECM **431750** per un massimo di 25 partecipanti, per le figure professionali:

- medici chirurghi specialisti in oftalmologia
- ortottisti

I crediti formativi verranno erogati a fronte di una partecipazione del 90% dei lavori e del superamento della prova di apprendimento con almeno il 75% delle risposte corrette

Al corso sono stati attribuiti **7,8 crediti ECM**

SEDE CONGRESSUALE

Hotel St. Martin Via S. Martino della Battaglia, 58 - Roma

FACULTY



FRANCESCO ODDONE

*IRCCS Fondazione G.B. Bietti
Roma*



MATTEO SACCHI

*Università degli Studi
Sassari*



CONTRIBUTO EDUCAZIONALE NON CONDIZIONANTE



ZEISS

Seeing beyond

SEGRETERIA ORGANIZZATIVA



MYEVENT

PROVIDER ECM 5112

Tel: +39 06 9448887

Email: segreteria@myeventsrl.it

web: myeventsrl.it

